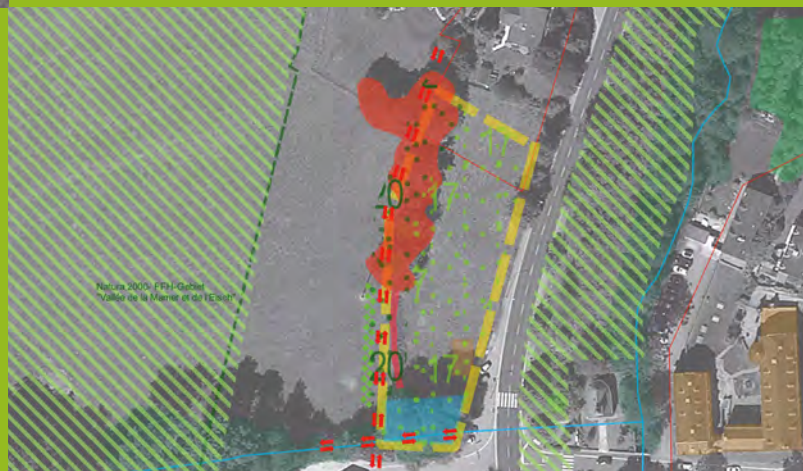




ÉTUDES ENVIRONNEMENTALES

Notre équipe réalise les études environnementales liées à la planification à l'échelle (inter-)communale. Cela comprend l'évaluation des milieux naturels ainsi que l'élaboration de propositions destinées à la revalorisation des écosystèmes. En travaillant à l'interface entre l'urbanisme et l'environnement, nous élaborons des mesures environnementales conciliables avec les enjeux urbanistiques.



La direction est assurée par :



Anita BAUM
Dipl.-Ing. Raum- und
Umweltplanung
Gérante / Associée
LSC Engineering Group
Tél. : (+352) 26 390-851
anita.baum@lsc-group.lu



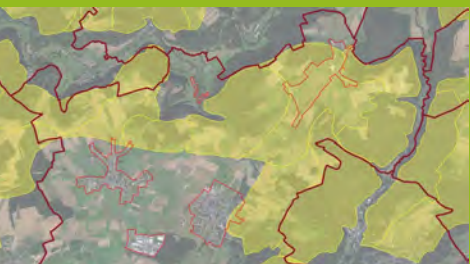
Henning NIEBOER
Dipl. Geograph
Gérant / Associé
LSC Engineering Group
Tél. : (+352) 26 390-852
henning.nieboer@lsc-group.lu

zilmpla n s.à r.l.

Urbanisme & Aménagement du Territoire

Les prestations

- Évaluation environnementale stratégique (SUP)
- Études environnementales d'impact, procédures d'autorisation
- Élaboration de mesures compensatoires et suivi scientifiques



La force d'un groupe pour vous accompagner tout au long de votre projet...