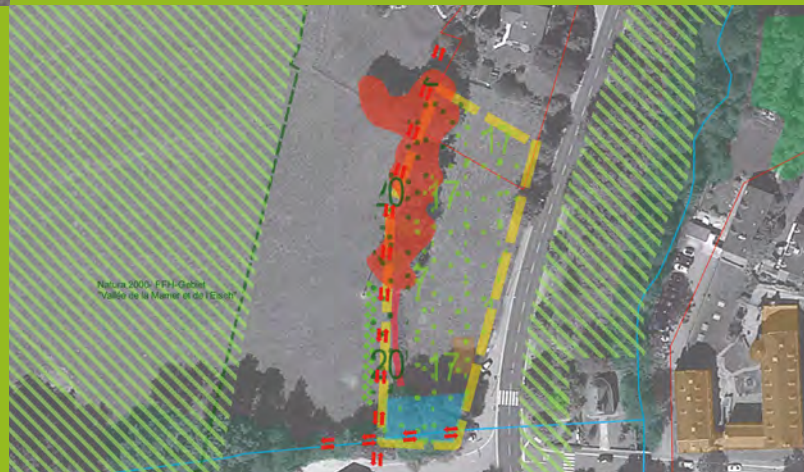




NATÜRLICHE UMWELT

Unser Team führt die mit der Planung auf (inter)kommunaler Ebene in Zusammenhang stehenden Umweltprüfungen durch. Diese umfassen eine Bewertung der natürlichen Umwelt sowie die Ausarbeitung von Vorschlägen für die Aufwertung von Ökosystemen. An der Schnittstelle zwischen Stadtplanung und Umwelt erarbeiten wir Umweltmaßnahmen, die sich mit den städtebaulichen Herausforderungen in Einklang bringen lassen.



Ihre Ansprechpartner:



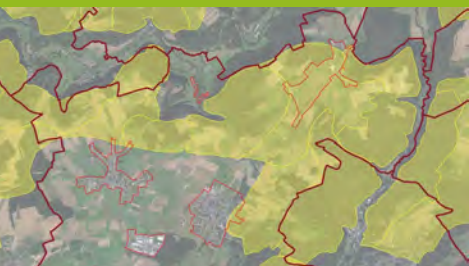
Anita BAUM
Dipl.-Ing. Raum- und
Umweltplanung
**Geschäftsführerin und
Gesellschafterin LSC
Engineering Group**
Tel.: (+352) 26 390-851
anita.baum@lsc-group.lu



Henning NIEBOER
Dipl. Geograph
**Geschäftsführer und
Gesellschafter LSC
Engineering Group**
Tel.: (+352) 26 390-852
henning.nieboer@lsc-group.lu

Unsere Leistungen

- Strategische Umweltprüfung (SUP)
- Umweltverträglichkeitsprüfungen (E.i.E.), Zulassungsverfahren
- Erarbeitung von Ausgleichsmaßnahmen und wissenschaftliche Betreuung



Wir sind Mitglied in der LSC Engineering Group.
So nutzen wir alle Stärken unserer Gruppe für
Ihr Projekt!